



DESCRIPCIÓN DEL GESTOR DE CONTENIDOS GDCWEB

El Gestor de Contenidos Web (**GDCWEB**) permite crear y gestionar páginas web muy completas de una forma muy sencilla. Todos los cambios y las actualizaciones de contenidos se realizan desde un sencillo editor de textos, y todos se verán reflejados al instante en la página web.

GDCWEB es un software con base web que permite al propio usuario crear y gestionar su página web vía Internet sin ser necesarios conocimientos de ningún tipo de programación y con un entorno totalmente visual muy intuitivo.

Al programa se accede a través de Internet, normalmente añadiendo la extensión "/admin" a su dominio, y con un usuario y contraseña para garantizar que nadie pueda modificar su página web libremente.

Desde el "Panel de Gestión" **GDCWEB** le permite controlar múltiples aspectos de su web, divididos en módulos:

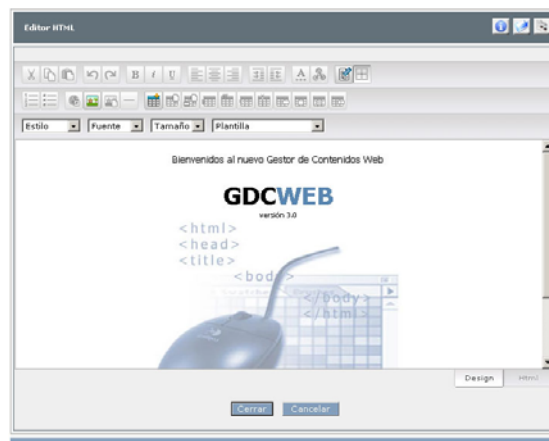


Estructura de la web

Desde aquí podrá crear, modificar o eliminar las distintas páginas de su sitio web. Incluso podrá alterar su orden para que las páginas se muestren en el menú como usted prefiera. Incluye hasta 3 niveles de menú. Podrá escoger el idioma con el que quiere trabajar, siempre según los idiomas que haya especificado que contenga su página web.



Para cada página tendrá a su disposición un sencillo editor de HTML para poder añadir imágenes, enlaces, crear tablas, insertar texto, etc... como si estuviera trabajando sobre un documento de WORD.



GDCWEB, por otro lado, también permite que los usuarios avanzados inserten directamente el código HTML de cada página. Pueden crearse páginas de acceso restringido únicamente visibles para los usuarios registrados e incluso se pueden crear distintas páginas para cada idioma. Cada vez que queramos modificar una página de la web, sólo tendremos que escoger la página en la estructura y modificar el código HTML o entrar en el Editor HTML y realizar los cambios que queramos.

Imágenes

Todas la imágenes que aparecen en su página web se administran desde este módulo, con un sencillo sistema para subirlas y guardarlas en su base de datos on-line, e incluso para clasificarlas como prefiera. El módulo de imágenes incorpora un buscador para que le resulte más fácil encontrar las imágenes que desea de entre todas las que haya subido.



Archivos

En su página web también puede incluir archivos para que los visitantes los abran o se los descarguen (formatos de todo tipo: .zip, .pdf, .doc, .pps, .xls,...)

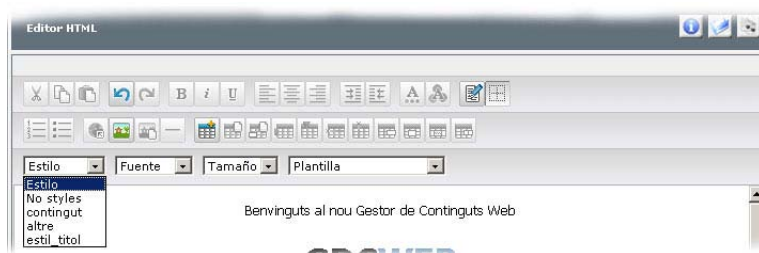
Mantenimiento de Archivos				
Ayuda ?				
▶ Agregar nuevo Archivo				
OPCIONES	ARCHIVOS	TAMAÑO	FECHA	ATRIBUTOS
	Anexo 3 GDCWEB.pdf	75.298	30/07/2004 12:54:12	-rw-r--r--

</home/chs/gdcweb.info/home/html/archivos/>

Hoja de estilo

Permite configurar los estilos que luego podrá aplicar a los textos de la web a través del Editor HTML. Tipo de letra, tamaño, color, etc... Un "Estilo" es un tipo de letra determinado con sus atributos personalizados. Por ejemplo, un estilo puede ser la letra del tipo Arial, con un tamaño de 8, subrayado y de color rojo.

A este estilo podemos darle un nombre y usarlo cuando queramos para no tener que ir cambiando los atributos del texto constantemente. De este modo, podemos crear un estilo para el texto en general, otro para los titulares, otro para los enlaces, los pies de página, las palabras importantes, etc... Una vez creado un estilo, aparece en el Editor HTML de **GDCWEB**.





Etiquetas Meta

Permite introducir los parámetros por los que los buscadores se guiarán para indexar su página web.

Etiquetas Meta Ayuda ?

Titulo :

Palabras clave :

Descripción :

Páginas Internas

GDCWEB sólo acepta 3 niveles en la estructura principal del contenido. Sin embargo, permite la creación ilimitada de páginas internas.

Se trata de páginas que no se muestran en la estructura de la web pero que pueden complementarla.

Mediante simples enlaces, y usando también el Editor de HTML para hacerlo lo más sencillo y rápidamente posible, podrá incluir tanta información adicional como necesite. Un sistema que proporciona un número ilimitado de páginas para publicar toda su información.

Contacto

Con GDCWEB puede incluir un completo y personalizado formulario de contacto. El módulo de contacto funciona como base de datos de todas las consultas que los usuarios de su página web realicen desde su formulario de contacto, en caso de que haya incluido uno.

gdcweb gestor de contenidos Catala | Castellano

GDCWEB

- A quién va dirigido
- Prestaciones
- Demo
- Tarifas
- Distribuidores**
- Enlaces

¿Quiere ser distribuidor? GDCWEB está disponible para su distribución. Rellene el formulario y en breve nos pondremos en contacto con usted para mostrarle las ventajas de las que se benefician nuestros distribuidores.

*Nombre:

Apellidos:

Provincia:

País:

Telefono 1:

*Correo:

*Comentario:

A medida que los visitantes de su sitio web vayan rellenoando el formulario y solicitando información, se irá registrando todo en su base de datos, en el módulo "Contacto" para que usted siempre pueda consultar los datos o realizar búsquedas. Además, las consultas enviadas a través de los formularios de contacto también llegarán a la cuenta de correo electrónico que usted especifique.



Usuarios

GDCWEB incorpora un módulo que permite que los visitantes de su sitio web puedan registrarse. Sus datos quedarán registrados en una base de datos para que usted pueda gestionarla después para realizar envíos de correos electrónicos. Además, podrá crear páginas a las que sólo los usuarios registrados podrán acceder.

Recordar password | Modificar mis datos

Introduzca aquí sus datos para registrarse.

*Nombre:

Apellidos:

Dirección:

Población:

C.P.:

Provincia:

País:

*DNI:

Telefono 1:

Telefono 2:

Fax:

Mobil:

*Correo:

*Usuario:

*Password:

*Repite el password:

Sexo: Hombre Mujer

Fecha de nacimiento: (formato válido: dd/mm/aaaa)

*Other1:

Acepto todas las condiciones.

GDCWEB permite la creación de grupos de correo personalizados para una afinada segmentación de sus usuarios registrados y el envío de correos electrónicos a personas en concreto, por grupos y hasta por idiomas, con la posibilidad de usar el Editor HTML para confeccionar el mensaje.

Gestión de Correos Ayuda

Selecciona un grupo:

Nombre:	Correo:	Idioma:	Enviar
Job	jobpero@hotmail.com	Catalán	<input type="checkbox"/>

del 1 al 1 de 1 registros Anterior - 1 - Siguiente

Enviar a: Convertir saltos de línea

De:

Asunto:

Cuerpo del mensaje:

Adjuntar ficheros:

Noticias

Módulo para la creación y publicación de noticias. Las noticias pueden crearse o bien con sólo texto, o incluir una pequeña imagen de referencia. El propio módulo de "Noticias" de **GDCWEB** es el que gestiona estas pequeñas imágenes. Haciendo clic en la noticia, se accede a la página completa, con todas las imágenes y datos que se desee.



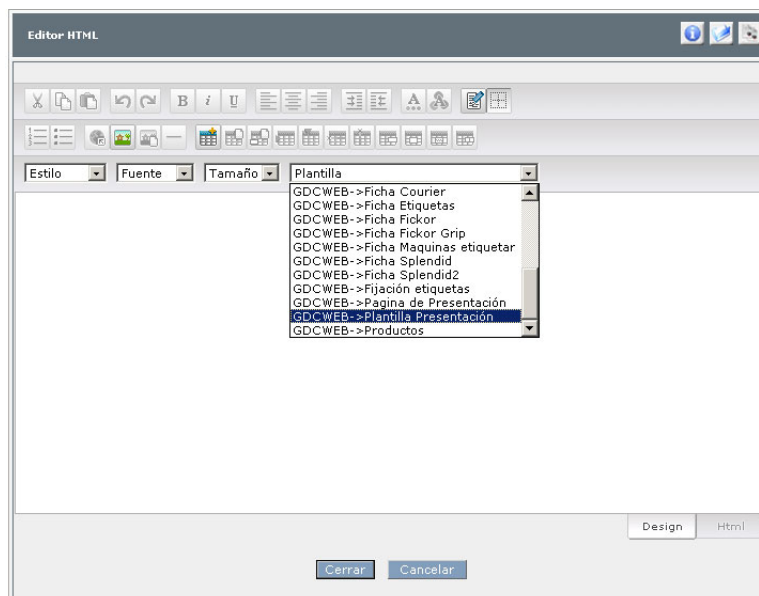
Artículos

Módulo para la creación y publicación de artículos. A diferencia del módulo de noticias, el de artículos ofrece la información en el orden que deseemos, y puede ser igualmente útil para productos, artículos de prensa, convocatorias, etc...

Plantillas

Para facilitar la creación de páginas, **GDCWEB** incorpora un módulo para la creación de plantillas. Se trata de una valiosa herramienta que nos permite rescatar páginas ya creadas para, a partir de éstas, modificar simplemente los textos y las imágenes.

Una vez creada una plantilla, desde el Editor HTML podremos llamarla y, automáticamente, aparecerá la página creada, en la que sólo deberemos cambiar los textos y las imágenes.



Panel de Base de Datos

GDCWEB incorpora un módulo de acceso directo a la base de datos de todo el sitio web, tanto la que usted ha creado como la que se ha ido generando a raíz de consultas o registros. Se trata de una consulta directa a las tablas de la base de datos que se puede realizar acotando los valores como prefiera.



Consultas a la base de datos

Tabla: **UsuariosRegistrados**

campo comparacion

or and campo comparacion

or and campo comparacion

id	Nombre	Apellidos	Correo	Usuario	Password	Direccion	Poblacion	Cp	Provincia	Pais	Telefono1	Telefono2	Movil	Fax	Dni	Sexo	Fechanacimiento
5	Job	Pero Tomas	jobpero@hotmail.com	jobpero	P;XN9B@	Emprius, 5	Matadepera	08230	Barcelona	70	609033992	937301068			45473877	1	1973-06-30 00:00:00

del 1 al 1 de 1 registros

Panel de Configuración

Pueden crearse diversos usuarios para acceder a la administración de **GDCWEB**. Mediante el panel "Configuración", cada usuario podrá cambiar sus datos así como configurarse la administración en el idioma que prefiera.

gdcweb gestor de contenidos web

gestión | base de datos | **configuración**

Juan Pablo Calvo

Modificación de password Idioma de la administración Usuarios

Periódicamente, **GDCWEB** incorpora nuevos módulos y funcionalidades para ampliar las posibilidades de su página web. Estos módulos se distribuyen según la opción de mantenimiento que escoja.